

DIRUI CM-180

Автоматический иммунохемилюминесцентный анализатор



- 180 тестов в час обеспечивают высокую производительность
- Точные результаты благодаря передовому принципу измерения
- Эргономичный дизайн делает работу простой и эффективной
- Интеллектуальное программное обеспечение удобно и интуитивно понятно

DIRUI CM-180

Автоматический иммунохемилюминесцентный анализатор



Основные характеристики

Принцип метода	Иммунохемилюминесцентный анализ с использованием парамагнитных частиц
Метка	Эфир акридиния
Производительность	180 тестов в час
Диск для реагентов	25 позиций
Температура хранения реагентов на борту	от 2 до 8 °С
Диск для образцов	90 позиций
Сканер штрих-кода	встроенный
Технология дозирования	детекция уровня жидкости с последующим погружением зонда
Интерфейс подключения	сетевой интерфейс (Ethernet)
Подключение к ЛИС / МИС	Наличие
Масса	200 кг
Потребляемая мощность	около 1000 ВА
Габаритные размеры	1230 × 757 × 554 мм (Д × Ш × В)
Электропитание	220 ± 22 В

DIRUI

ООО «Дируи Медикал»,
117630, г. Москва, ул. Воронцовские пруды, д. 3, помещ. Г2/Н.
Тел.: +7 (499) 964 44 50.



Лучшее решение
для эффективной работы

DIRUI CM-180

Автоматический иммунохемилюминесцентный анализатор



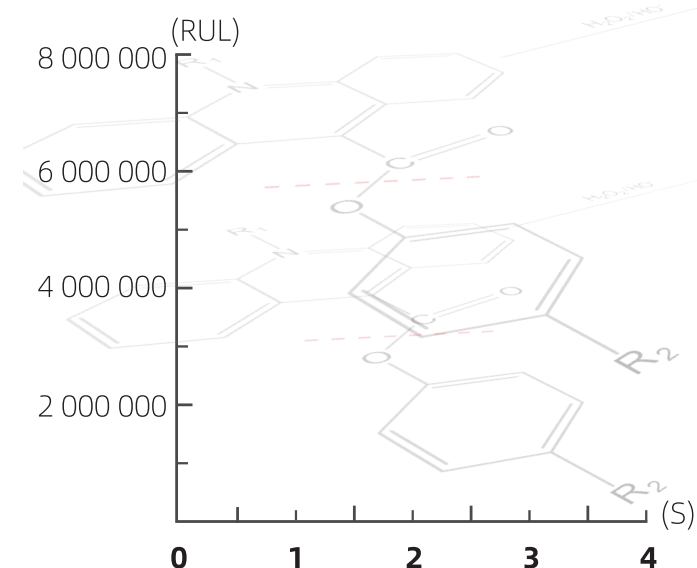
DIRUI

dirui.com.ru

DIRUI CM-180

Автоматический иммунохемилюминесцентный анализатор

В DIRUI CM-180 используется самая распространенная система «авидин — эфир акридиния», которая обеспечивает точность детекции и надежность результатов.

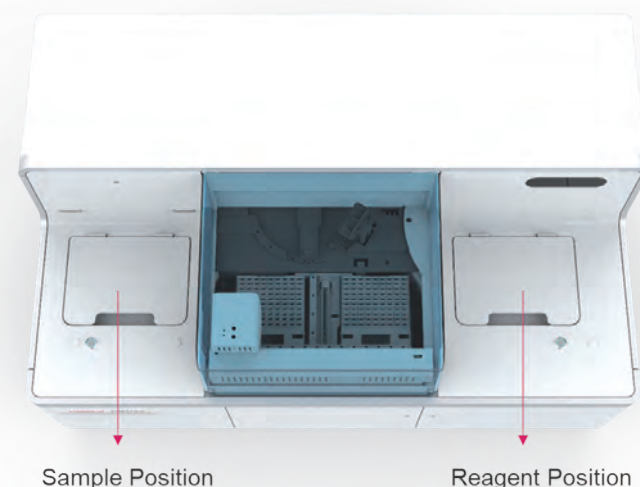


ТОЧНЫЙ РЕЗУЛЬТАТ АНАЛИЗА

- Пробоотборник с функцией детекции сгустка для защиты от недостоверных результатов
- Бесконтактное перемешивание реакционной смеси, исключающее риск перекрестного загрязнения
- Автоматическое перемешивание магнитных частиц непосредственно в картридже при вращении реагентного диска
- Охлаждаемый реагентный диск для непрерывного хранения на борту при температуре 2–8 °С
- Использование парамагнитных микрочастиц в качестве твердой фазы для высокоточной магнитной сепарации
- Реагенты Ready-to-Use: калибраторы и контрольные материалы готовы к использованию

ВЫСОКАЯ ЭФФЕКТИВНОСТЬ РАБОТЫ

- Выдача первого результата через 16 минут
- Максимальная производительность до 180 тестов в час
- Вместительная загрузка на 90 позиций для образцов
- Гибкое управление приоритетными пробами (режим STAT)
- 25 охлаждаемых позиций для реагентов на борту
- Автоматическая регистрация реагентов в системе
- Непрерывная дозагрузка образцов и расходных материалов без прерывания работы



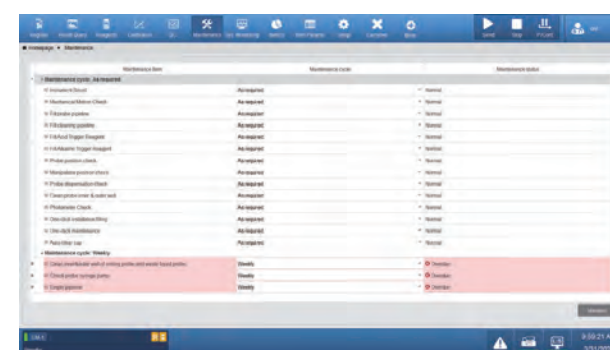
Sample Position

Reagent Position

Преимущества автоматического иммунохемилюминесцентного анализатора модели DIRUI CM-180

ЭРГОНОМИКА И ФУНКЦИОНАЛЬНОСТЬ

- **Роторный модуль загрузки образцов:**
 - эффективное решение при компактных габаритах анализатора;
 - высокая скорость вращения ротора и быстрая подача пробирок к игле пробоотборника;
 - упрощенная механика для минимального риска поломок и легкого обслуживания
- **Гибкая настройка панели тестов:**
 - Картриджная система «3 в 1» — реагенты полностью готовы к использованию.
 - Интеллектуальное и персонализированное программное обеспечение со встроенными счетчиками обратного отсчета времени:
 - до завершения теста
 - до перехода в режим ожидания
 - до проведения технического обслуживания

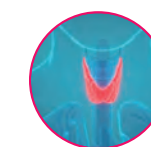


КОМПЛЕКСНОЕ УПРАВЛЕНИЕ КАЧЕСТВОМ

- **Гарантия качества результатов**
 - Аналитическая система CM-180 оснащена полноценной системой обеспечения качества, включающей калибраторы, контрольные материалы и полную линейку реагентов.
 - Калибраторы имеют метрологическую прослеживаемость до национальных и международных стандартных образцов.
- **Обширное диагностическое меню**
 - Анализатор поддерживает более 50 параметров, имеющих высокую клиническую значимость, включая онкомаркеры, гормоны щитовидной железы, репродуктивную панель, кардио-маркеры, инфекционную группу и показатели метаболизма.



Реагенты DIRUI для иммунохемилюминесцентного анализа



Щитовидная панель

FT3, FT4, T3, T4, TSH, TG, A-TPO, ATG



Репродуктивная панель

FSH, E2, LH, Testosteron, Progesteron, PAPP-A, 17 α -OHP*, DHEA-S*, AMH*, PRL, β -HCG, f- β -HCG*



Кардио-маркеры

cTn I*, BNP*



Анемия

ER, Folate*



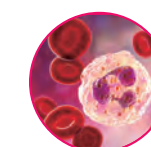
Костный метаболизм

CT*, iPTH*, 25-OH Vitamin D



Метаболизм

Insulin, Insulin Antibody (IAA)*, C-Peptide*



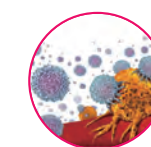
Воспаление

PCT, IL-6



Функция почек и гипертония

ACTH*, Renin*, Cortisol*, ALD*, β 2-MG*



Онкомаркеры

CA15-3, CA125, CA19-9, AFP*, CEA, t-PSA, f-PSA, CA72-4*, CA242*, NSE*, CYFRA21-1*, HE4*



Инфекционные заболевания

HIV Ag+Ab, Anti-HCV, HBsAg, Anti-HBs, HBeAg, Anti-HBe, Anti-HBc, Anti-Tp

